

Partner



Anziani e non solo
Coordinatore
Italia



Aproximar
Portogallo



Asociatia Habilitas
Romania



Cyprus University of
Technology
Cipro



The European Association
for Social Innovation
Romania



Fundación INTRAS
Spagna



Redial
Irlanda



COMPASS

Supportare i coordinatori dei servizi
assistenziali nell'attuare interventi di
Cura Centrata sulla Persona



Seguici!



<https://leadingcare.eu/>



www.facebook.com/CompassEuProject



www.linkedin.com/company/compass-eu-project



www.youtube.com/@compassproject

FuFinanziato dall'Unione Europea. Le opinioni e le opinioni espresse sono tuttavia quelle degli autori e non riflettono necessariamente quelle dell'Unione europea o dell'Agenzia esecutiva europea per l'istruzione e la cultura (EACEA). Né l'Unione Europea né l'EACEA possono esserne ritenute responsabili.

Nr. di progetto: 2022-1-IT01-KA220-VET-000085084

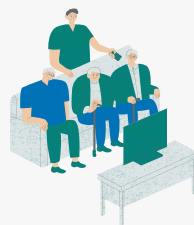
A proposito di Compass



COMPASS è un progetto Erasmus+ realizzato da sette partner provenienti da sei paesi Europei: Italia, Portogallo, Romania, Cipro, Irlanda, Spagna.



COMPASS è un'iniziativa rivolta a operatori che ricoprono ruoli che implicano un certo livello di potere decisionale rispetto alle modalità di organizzazione di un servizio assistenziale per anziani. Es. RAA, Coordinatori di Nucleo, Coordinatori di servizio



La sua missione è colmare un vuoto nell'attuale offerta formativa e aiutare i partecipanti ad adattare le loro competenze per guidare processi di cambiamento verso la CCP

Obiettivi del progetto



Offrire ai partecipanti contenuti, spazi e metodi per acquisire competenze, supportare la riflessività e imparare dall'esperienza a proposito dell'applicazione dei principi di CCP nei loro servizi.

Sviluppare una rete di operatori interessati a condividere un percorso di sviluppo professionale rispetto a come promuovere la CCP nei propri contesti di lavoro.

Sviluppare una Comunità Europea di Pratica di coordinatori e di operatori assistenziali per la CCP al fine di:



- Condividere esperienze e competenze
- Sviluppare un linguaggio comune
- Supportare il consolidamento di una nuova visione di CCP

Risultati attesi



Competenze di leadership per la CCP

Un corso di formazione blended e multi-lingue rivolto a coordinatori e responsabili di servizi di diversi Paesi Europei.

Supportare la riflessività

Una metodologia per condurre gruppi online di riflessione e condivisione per migliorare le pratiche di CCP ispirata al metodo dei "work discussion groups" (WDGs).

Costruire e condividere pratiche

Una Comunità di Pratica Digitale di coordinatori ed operatori impegnati a promuovere la CCP in Europa.

CCP = Cura Centrata sulla Persona, ovvero un approccio che considera i desideri, i valori, le situazioni familiari e sociali delle persone assistite e le riconosce come individui e partner nella cura.