

Parceiros



Anziani e non solo
Project coordinator
Itália



Aproximar
Portugal



Asociatia Habilitas
Roménia



Cyprus University of
Technology
Chipre



The European Association
for Social Innovation
Roménia



Fundación INTRAS
Espanha



Redial
Irlanda



COMPASS

Gestores de Cuidados Líderes na Abordagem de Cuidados Centrado na Pessoa



Ajudar os gestores/diretores de serviços a desenvolverem as suas competências de liderança no âmbito da prestação de Cuidados Centrados na Pessoa

Número de projeto: 2022-1-IT01-KA220-VET-000085084

Siga-nos!



<https://leadingcare.eu/>



www.facebook.com/CompassEuProject



www.linkedin.com/company/compass-eu-project



www.youtube.com/@compassproject

Financiado pela União Europeia. Os pontos de vista e as opiniões expressas são as do(s) autor(es) e não refletem necessariamente a posição da União Europeia ou da Agência de Execução Europeia da Educação e da Cultura (EACEA). Nem a União Europeia nem a EACEA podem ser tidos como responsáveis por essas opiniões.

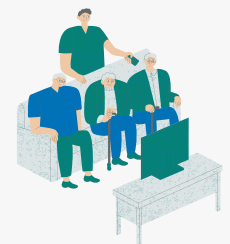
Conheça o COMPASS



COMPASS é uma iniciativa Erasmus+ desenvolvida por 7 parceiros de 6 países: Itália, Portugal, Roménia, Chipre, Irlanda e Espanha.



COMPASS é uma iniciativa destinada aos gestores de cuidados/diretores de serviços responsáveis pela gestão e supervisão da prestação de cuidados para adultos mais velhos.



A sua missão é **colmatar uma lacuna** na atual oferta de formação para os gestores/diretores de serviços através do desenvolvimento de competências de liderança no âmbito da prestação de Cuidados Centrados na Pessoa (CCP) e a apoiarem eficazmente os trabalhadores implementação dos serviços de Cuidados Centrados na Pessoa.

Objetivos da iniciativa



Disponibilizar aos gestores de cuidados e diretores de serviços o espaço e a metodologia para apoiar a **reflexão**, a **consciencialização** e a **aprendizagem** com base na experiência profissional sobre a aplicação dos princípios dos CCP nos seus serviços.

Desenvolver uma rede de profissionais que exerçam esta função a nível nacional e que estejam dispostos a partilhar um processo de desenvolvimento profissional sobre como promover o CCP nos seus contextos de trabalho.

Desenvolver uma **Comunidade Europeia de Práticas** de gestores/diretores de serviços e prestadores de cuidados CCP, com o objetivo de:



- partilhar experiências e competências
- construir uma linguagem comum
- apoiar a consolidação de uma nova visão profissional sobre os cuidados humanísticos

Resultados esperados



Gestores de cuidados como impulsionadores do CCP

Um pacote de formação em várias línguas, com aprendizagem mista, destinado a gestores de cuidados e diretores de serviços em toda a Europa.

Apoiar a reflexão dos gestores de cuidados

Uma metodologia para gerir grupos de reflexão online de gestores de cuidados empenhados em melhorar as práticas de CCP das suas organizações, inspirada na metodologia dos "grupos de discussão de trabalho".

Criar e partilhar práticas

Uma comunidade de prática digital para gestores de cuidados europeus empenhados em melhorar as práticas de CCP das suas organizações.

**De acordo com a OMS, os Cuidados Centrados na Pessoa (CCP) são cuidados que respeitam e respondem melhor às necessidades das pessoas e que se esforçam por mantê-las saudáveis e livres de doenças.*